

VENUE 8 Pro

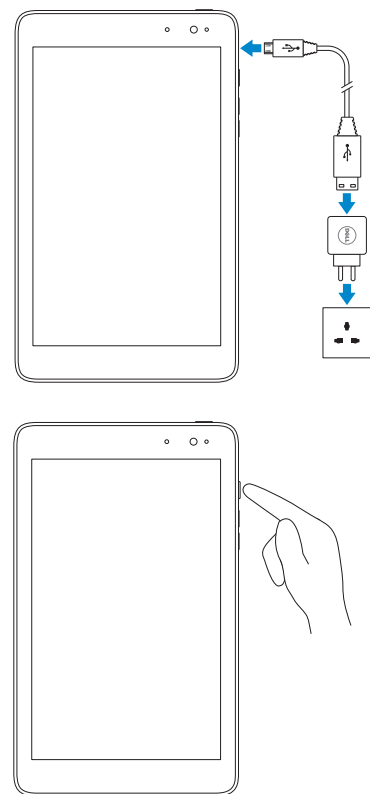
Quick Start Guide

快速入门指南
快速入門指南
クイックスタートガイド



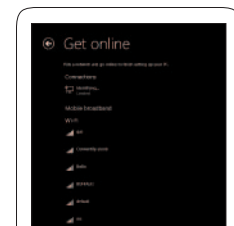
1 Connect the power adapter and turn on your tablet

连接电源适配器并开启平板电脑
連接電源變壓器並啟動平板電腦
電源アダプタを接続し、タブレットをオンにする

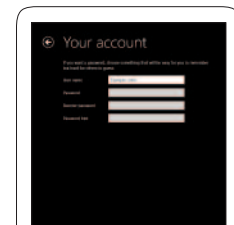


2 Finish Windows setup

完成 Windows 设置 | 完成 Windows 設定
Windows セットアップを終了する



Connect to your network
连接到网络
連接網路
ネットワークに接続



Sign in to your account or create a new account
登录您的帐户或创建新帐户
登入您的帳號或建立新帳號
アカウントにサインインまたは新しいアカウントを作成

3 Explore resources

浏览资源 | 探索資源 | リソースを検索する



Help and Tips
帮助和提示 | 説明與秘訣
ヘルプとヒント



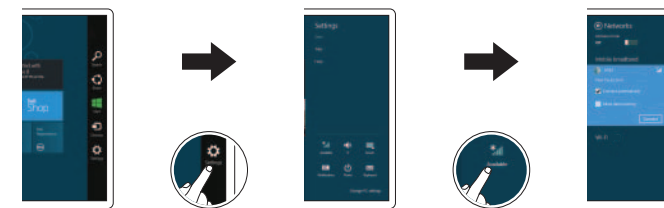
My Dell
我的 Dell | 我的 Dell
マイデル







Register your tablet
注册平板电脑 | 註冊您的平板電腦
タブレットを登録する

Connect to your network — optional

连接到网络 — 可选 | 連接網路 — 選配
ネットワークに接続 — オプション



In the charms sidebar, tap **Settings** , tap the **Wireless** icon , select your network, and tap **Connect**.

在超级按钮边栏中，点按设置 ，点按无线图标 ，然后选择网络，点按连接。
在快速键资讯看板中，點選設定 ，接著點選無線圖示 ，選擇您的網路，然後點選連線。

チャームサイドバーで、設定  をタップし、ワイヤレスアイコン  をタップしてネットワークを選択し、接続をタップします。

NOTE: You may need to activate your network service before connecting.

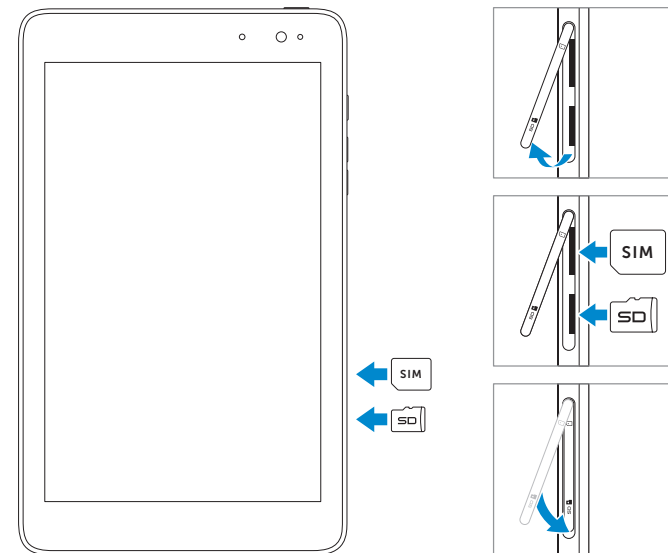
注: 您可能需要激活网络服务后才能进行连接。

註: 在連線之前，您可能必須啓動您的網路服務。

メモ: ネットワークサービスを有効にしてから接続を行います。

Insert micro-SIM card (LTE/HSPA+ models) and microSD card — optional

插入 micro-SIM 卡 (LTE/HSPA+ 型号) 和 microSD 卡 — 可选
插入 micro-SIM 卡 (LTE/HSPA+ 機型) 和 microSD 卡 — 選配
micro-SIM カード (LTE/HSPA+ モデル) と microSD カードを挿入 — オプション



Product support and manuals

产品支持和手册
產品支援與手冊
製品サポートとマニュアル

Contact Dell

与 Dell 联络 | 與 Dell 公司聯絡
デルへのお問い合わせ

Regulatory and safety

管制和安全 | 管制與安全
認可と安全性

Regulatory model and type

管制型号和类型
安規型號與類型
認可モデルと認可タイプ

Tablet model

平板电脑型号 | 平板電腦機型
タブレットモデル

dell.com/support

dell.com/support/manuals

dell.com/windows8

dell.com/contactdell

dell.com/regulatory_compliance

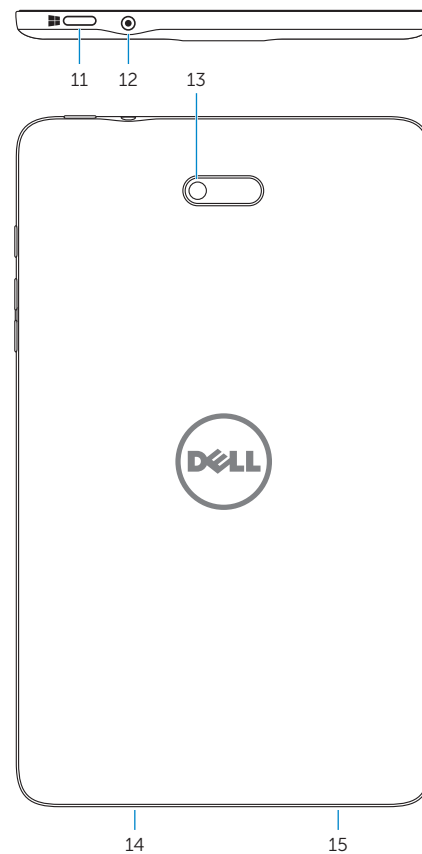
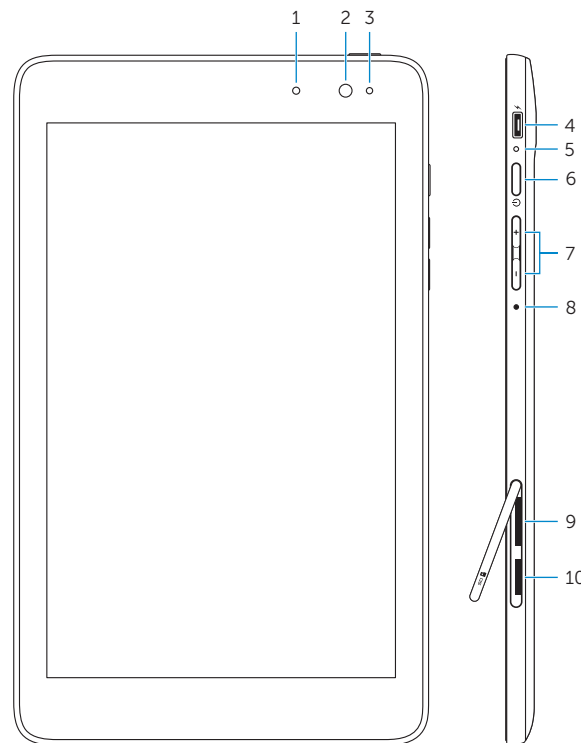
T01D

T01D001

Venue 5830

Features

功能部件 | 功能 | 外觀



1. Camera-status light
2. Front camera
3. Ambient-light sensor
4. Micro-USB port
5. Battery-charging light
6. Power button
7. Volume buttons (2)
8. Microphone

9. Micro-SIM card slot
10. MicroSD-card slot
11. Windows button
12. Headset port
13. Rear camera
14. Speaker
15. Service Tag label

1. カメラステータスライト
2. 前面カメラ
3. 周囲光センサー
4. Micro-USB ポート
5. バッテリー充電ライト
6. 電源ボタン
7. ボリュームボタン (2)
8. マイク

9. Micro-SIM カードスロット
10. MicroSD カードスロット
11. Windows ボタン
12. ヘッドセットポート
13. 背面カメラ
14. スピーカ
15. サービスタグラベル

1. 摄像头状态指示灯
2. 前置摄像头
3. 环境光传感器
4. 微型 USB 端口
5. 电池充电指示灯
6. 电源按钮
7. 音量按钮 (2 个)
8. 麦克风

9. 微型 SIM 卡插槽
10. MicroSD 卡插槽
11. Windows 按钮
12. 耳机端口
13. 后置摄像头
14. 扬声器
15. 服务标签

1. 攝影機狀態指示燈
2. 正面相機
3. 環境光線感應器
4. Micro-USB 連接埠
5. 電池充電指示燈
6. 電源按鈕
7. 音量按鈕 (2)
8. 麥克風

9. Micro-SIM 卡插槽
10. MicroSD 卡插槽
11. Windows 按鈕
12. 耳麥連接埠
13. 背面相機
14. 喇叭
15. 服務標籤

